



# GEWÄSSERPEILUNG/ HYDROGRAPHIE

**MATTHÄI**

WASSERBAU



# GEWÄSSERPEILUNG/ HYDROGRAPHIE



## Peilung und Vermessung durch Matthäi Wasserbau

Matthäi besteht seit 80 Jahren. In dieser Zeit haben wir Wissen und Erfahrung angehäuft und eine Haltung entwickelt, die Qualitätsanspruch und Leistungsdenken mit Verantwortungsgefühl und persönlichem sozialem Engagement verbindet. Unsere Mitarbeiter sind es, die den Wissens- und Erfahrungsschatz dreier Generationen täglich vermehren und in die Tat umsetzen. Matthäi Wasserbau führt Nassbaggerungen, Deckwerksarbeiten und Spundwandaarbeiten aus. Die Gewässerpeilung und -vermessung ist Teil unseres Leistungsspektrums.

## Hafenpeilung

Sämtliche Verkehrsanlagen unterliegen der sogenannten Verkehrssicherungspflicht. Das heißt: Der Betreiber einer entsprechenden Anlage ist verpflichtet sicherzustellen, dass sie gefahrlos genutzt werden kann. Beispielsweise dürfen auf Straßen keine Schachtdeckel über die Oberfläche hinausragen; auf Eisenbahnstrecken muss regelmäßig die Fixierung der Schienen geprüft werden; in Häfen ist unbedingt die zugesagte Wassertiefe einzuhalten (Vermeidung von Fehltiefen) und Bauwerke wie Kaimauern und Dalben müssen regelmäßig gewartet werden, um Ausspülungen am Grund (Auskolkungen) auszuschließen, die zum Einsturz oder Kippen führen könnten.

## Dückerpeilung

Sicherheitsauflagen für den Betreiber Aus der strom- und schiffahrtspolizeilichen Genehmigung ergeben sich für jeden Betreiber eines genehmigungspflichtigen Dükers Sicherheitsauflagen, die einzuhalten sind, um die Unversehrtheit des Dükers zu gewährleisten.

## Messung der Überdeckung der Dückerleitung

Die Aufgabe besteht darin die Flusssohle im Bereich des Dükers in festen Zeitabständen auf Erosionen bzw. Kolkbildung zu untersuchen und nachzuweisen, dass die vorgeschriebene Überdeckung der Dückerleitung vorhanden ist.

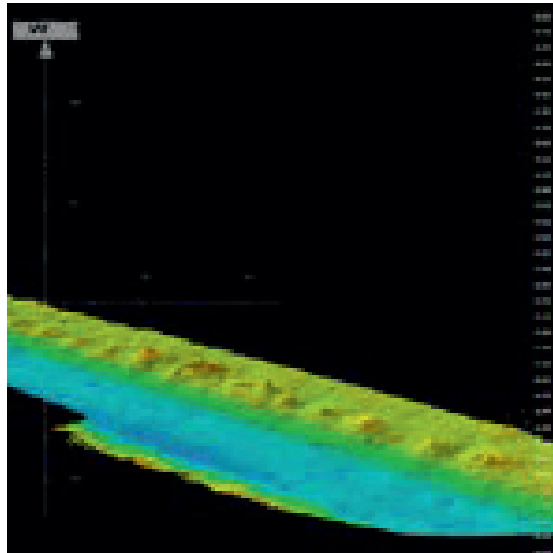
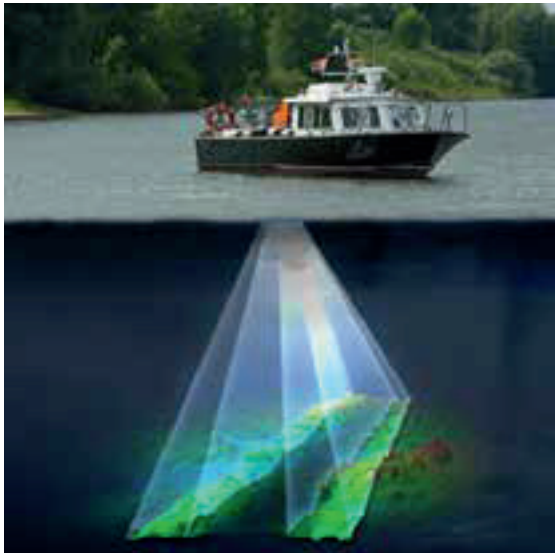
## Nachweis der Überprüfung

Die Nachweise der Überprüfung sind anschließend dem WSA unaufgefordert vorzulegen. (siehe Merkblatt des Wasser- und Schifffahrtsamtes (WSA) zur Vorlage von Antragsunterlagen für genehmigungspflichtige Dücker an der Bundeswasserstraße)

## Ausführung der Messung durch einen Fachbetrieb

Für die Peilung und Vermessung des Gewässers beauftragen Sie einen Fachbetrieb. Matthäi Wasserbau nimmt diese Aufgabe gerne entgegen!

# GEWÄSSERPEILUNG/ HYDROGRAPHIE



## Unsere Leistungen umfassen:

- die Vermessung stehender und fließender Gewässer einschließlich extremer Flachwasserbereiche
- die Sicherungspeilung in Häfen
- die Vermessung von Buhnen
- die Bestandsaufnahme von Wehranlagen, Schleusen, Brücken und anderen Bauwerken im und am Wasser
- Kontrollpeilungen für Bestandsdokumentationen und Massenermittlungen
- Berechnung von Massen entsprechend den REB
- die Vermessung von Quer- und Längsprofilen sowie die Erstellung digitaler Geländemodelle
- das Erstellen von Tiefenlinien- und Differenzplänen sowie Massenberechnung
- das Erstellen von 3-D-Ansichten des Gewässergrundes
- Beratung bei und Durchführung von Kampfmittelortung und -räumung in Gewässern
- Beratung bei Bagger- und Sanierungsvorhaben
- die Ausgabe der Messdaten auch als Google Earth KLM

