



Straßenbau

KARL-MARX- ALLEE

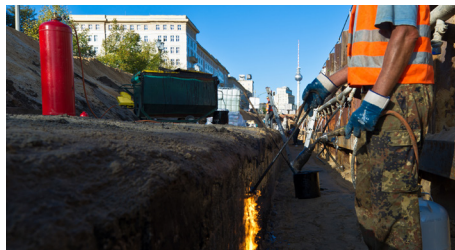
Karl-Marx-Allee, Bauabschnitt D



▲ Abdichtungsarbeiten

Pflastern der Steine ▲

Abdichtungsarbeiten ▶



**Matthäi Bauunternehmen
GmbH & Co. KG**
Flottenstr. 24d
13407 Berlin

Telefon +49 30 419005-0
Telefax +49 30 4144023

berlin@matthaei.de
www.matthaei.de

Beschreibung

Im Auftrag der Berliner Verkehrsbetriebe führt das Matthäi Bauunternehmen Berlin auf der Karl-Marx-Allee Abschnitt D eine aufwändige Sanierung und Neugestaltung der Straßen und Wege durch. Der teilweise über 70 Jahre alte Streckenabschnitt bedarf einer dringenden Überarbeitung.

Der Verkehr in Berlin fließt Tag und Nacht ober- und unterirdisch und erfährt derzeit eine umfassende Modernisierung: Die Karl-Marx-Allee führt vom Alexanderplatz über den Strausberger Platz bis zum Frankfurter Tor. Sie ist Teil der Bundesstraße 1, die Berlin von Magdeburg in Richtung Küstrin-Kietz durchquert und stellt somit eine der führenden Ausfallstraßen dar, die vom historischen Zentrum der Stadt - vom Hackeschen Markt und Alexanderplatz - ausgehen. Um die Verkehrsfähigkeit auch für die Zukunft zu erhalten, beauftragten die Berliner Verkehrsbetriebe (BVG) die Experten von Matthäi Berlin mit der Durchführung dieser umfassenden Aufgabenstellung, der Modernisierung des Straßenabschnitts D. Die Baumaßnahmen begannen bereits im August 2010 mit der Abdichtung

der U-Bahntunnel und werden im Sommer 2013 mit allen Straßenbauarbeiten abgeschlossen sein. Die Aufgaben des Unternehmens Matthäi Berlin umfassen aufwändige Erd- und Tiefbauarbeiten, den Straßenbau und unter anderem die Pflasterung der Gehwege, die durch die Abdichtungen der Tunneldecken notwendig geworden waren.

In Berlin auf der Karl-Marx-Allee im Bauabschnitt D sind das Wissen, die Leistungsfähigkeit und die Kompetenz von Matthäi gefragt. Auch im Hinblick auf den Umweltschutz und schonende Verfahren sind heute Materialwahl und eigene innovative Maschinenteknik die entscheidenden Merkmale zukunftsorientierter Lösungen. Nicht umsonst blickt die Unternehmensgruppe Matthäi im Straßen-, Erd und Tiefbau auf eine lange Tradition zurück.

Im Erd- und Tiefbau verfügen die Mitarbeiter der Matthäi Firmengruppe über besonders langjährige und tiefgehende Erfahrungen. Bei allen Bauvorhaben garantiert das gewachsene Know-how der Techniker und Ingenieure einen Vorsprung für die Zukunft.

Bausumme

Bauzeit

Auftraggeber

08/2010 - 06/2013

Berliner Verkehrsbetriebe (BVG)